

2階 ホワイエ

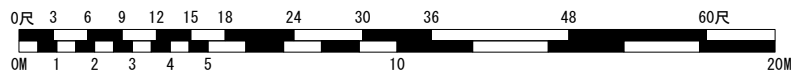
略称	装置名称	吊物	積載質量 (kg)	速度 (mm/sec)	略称	装置名称	吊物	積載質量 (kg)	速度 (mm/sec)	略称	装置名称	吊物	積載質量 (kg)	速度 (mm/sec)
PSL	プロセニアムサスペンションライト		900	166	LB2	ライトブリッジ2		1,500	100	B27	バトン27	一文字幕4	1,000	1.6 - 1,500
	持込用スピーカフレーム		1,000	83	B13	バトン13		1,000	1.6 - 1,500	B28	バトン28	袖幕4	1,000	1.6 - 1,500
B1	バトン1		1,000	1.6 - 1,500	B14	バトン14		1,000	1.6 - 1,500	SL4	サスペンションライト4		500	166
	緞帳	緞帳	-	133 - 1,200	B15	バトン15		1,000	1.6 - 1,500	B29	バトン29		1,000	1.6 - 1,500
	オペラカーテン	オペラカーテン	-	133 - 1,200	B16	バトン16		1,000	1.6 - 1,500	B30	バトン30		1,000	1.6 - 1,500
B2	バトン2		1,000	1.6 - 1,500	B17	バトン17		1,000	1.6 - 1,500	B31	バトン31		1,000	1.6 - 1,500
B3	バトン3		1,000	1.6 - 1,500	B18	バトン18		1,000	1.6 - 1,500	B32	バトン32	一文字幕5	1,000	1.6 - 1,500
B4	バトン4		1,000	1.6 - 1,500	B19	バトン19	一文字幕3 [引割幕]	1,000	1.6 - 1,500	B33	バトン33	袖幕5	1,000	1.6 - 1,500
LB1	ライトブリッジ1	袖幕1	1,500	100	B20	バトン20	袖幕3	1,000	1.6 - 1,500	UHL	アップパーホリゾンライト		1,000	166
B5	バトン5		1,000	1.6 - 1,500	LB3	ライトブリッジ3		1,500	100	B34	バトン34		1,000	1.6 - 1,500
B6	バトン6		1,000	1.6 - 1,500	B21	バトン21		1,000	1.6 - 1,500	B35	バトン35		1,000	1.6 - 1,500
B7	バトン7		1,000	1.6 - 1,500	B22	バトン22		1,000	1.6 - 1,500	B36	バトン36		1,000	1.6 - 1,500
B8	バトン8		1,000	1.6 - 1,500	B23	バトン23		1,000	1.6 - 1,500	B37	バトン37		1,000	1.6 - 1,500
B9	バトン9		1,000	1.6 - 1,500	B24	バトン24		1,000	1.6 - 1,500	B38	バトン38	黒ホリゾン幕	1,000	1.6 - 1,500
B10	バトン10		1,000	1.6 - 1,500	B25	バトン25		1,000	1.6 - 1,500	B39	バトン39	大黒幕	1,000	1.6 - 1,500
B11	バトン11	一文字幕2	1,000	1.6 - 1,500	B26	バトン26		1,000	1.6 - 1,500	B40	バトン40	白ホリゾン幕	1,000	1.6 - 1,500
B12	バトン12	袖幕2	1,000	1.6 - 1,500										

No. 1111

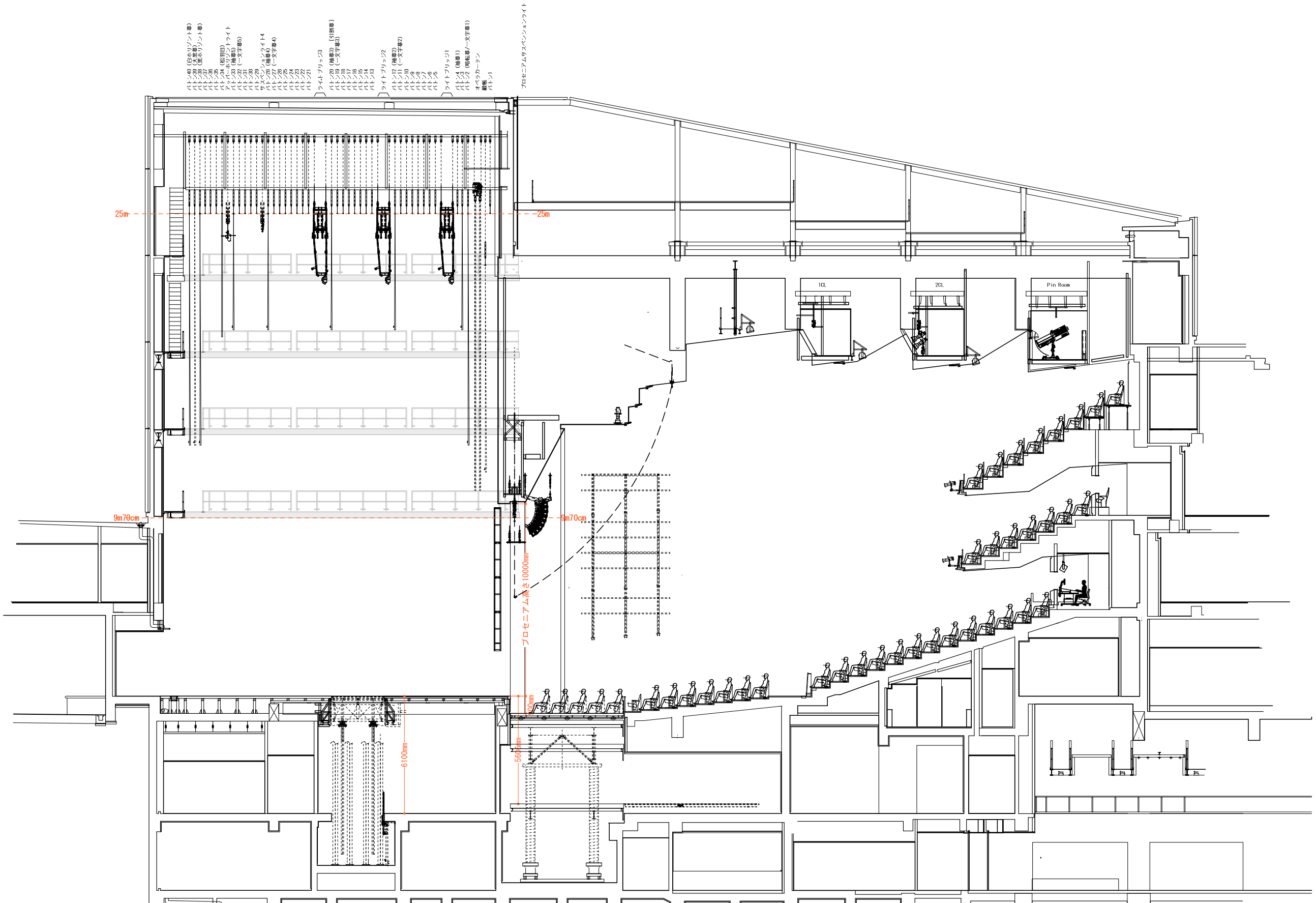


岡山芸術創造劇場 大劇場
Okayama Performing Arts Theatre 平面図

公演日：
公演名：



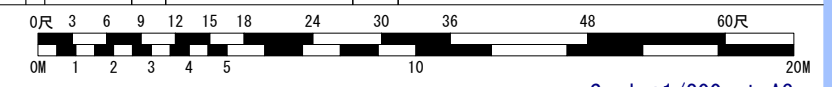
Scene : Time : File No. Scale: 1/200 at A3
Last Updated: 2024. Jun



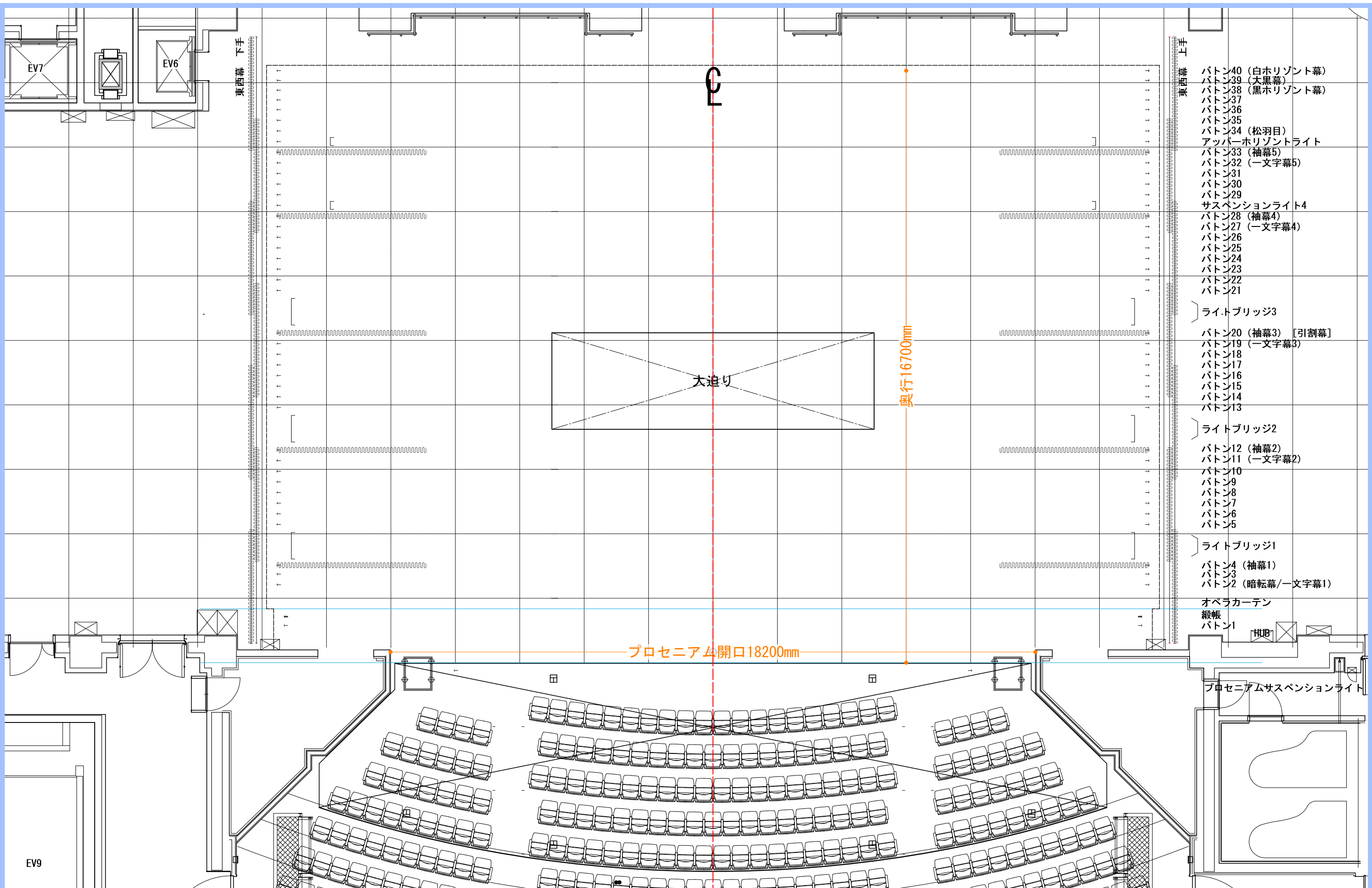
No. 1112

公演日：
 公演名：

デザイナー：
 作図者：
 更新日：



Scene : _____ Time : _____ File No. _____



- バトン40 (白ホリゾン幕)
- バトン39 (大黒幕)
- バトン38 (黒ホリゾン幕)
- バトン37
- バトン36
- バトン35
- バトン34 (松羽目)
- アッパーホリゾンライト
- バトン33 (袖幕5)
- バトン32 (一文字幕5)
- バトン31
- バトン30
- バトン29
- サスペンションライト4
- バトン28 (袖幕4)
- バトン27 (一文字幕4)
- バトン26
- バトン25
- バトン24
- バトン23
- バトン22
- バトン21
- ライトブリッジ3
- バトン20 (袖幕3) [引割幕]
- バトン19 (一文字幕3)
- バトン18
- バトン17
- バトン16
- バトン15
- バトン14
- バトン13
- ライトブリッジ2
- バトン12 (袖幕2)
- バトン11 (一文字幕2)
- バトン10
- バトン9
- バトン8
- バトン7
- バトン6
- バトン5
- ライトブリッジ1
- バトン4 (袖幕1)
- バトン3
- バトン2 (暗転幕/一文字幕1)
- オペラカーテン
- 緞帳
- バトン1

バトン40 (白ホリゾント幕)
バトン39 (大黒幕)
バトン38 (黒ホリゾント幕)
バトン37
バトン36
バトン35
バトン34 (松羽目)
アップホリゾントライト
バトン33 (袖幕5)
バトン32 (一文字幕5)
バトン31
バトン30
バトン29
サスペンションライト4
バトン28 (袖幕4)
バトン27 (一文字幕4)
バトン26
バトン25
バトン24
バトン23
バトン22
バトン21

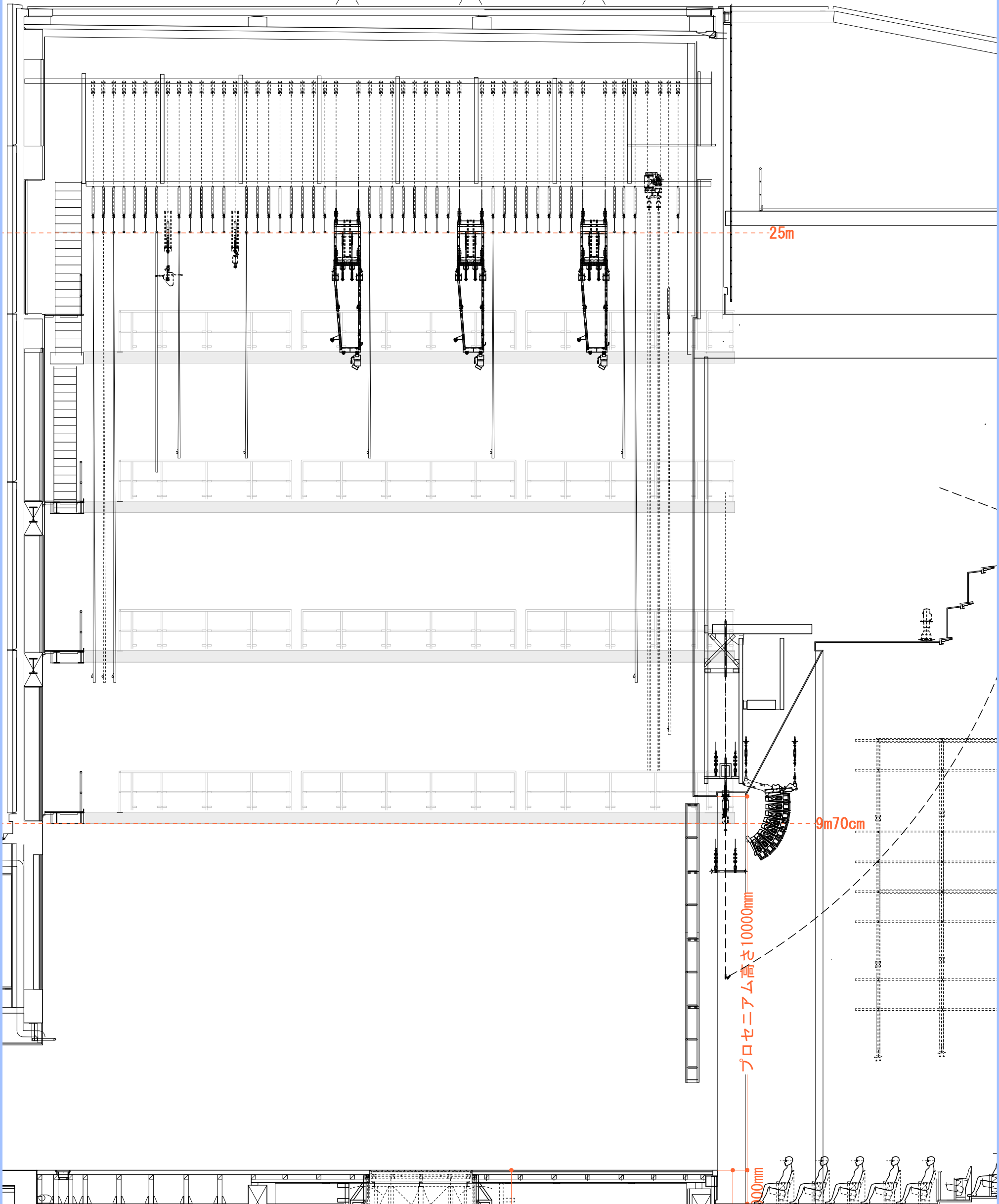
ライトプリッジ3
バトン20 (袖幕3) [引割幕]
バトン19 (一文字幕3)
バトン18
バトン17
バトン16
バトン15
バトン14
バトン13

ライトプリッジ2
バトン12 (袖幕2)
バトン11 (一文字幕2)
バトン10
バトン9
バトン8
バトン7
バトン6
バトン5

ライトプリッジ1
バトン4 (袖幕1)
バトン3
バトン2 (暗転幕/一文字幕1)

オペラカーテン
緞帳
バトン1

プロセニアムサスペンションラ



No. 1111

公演日:
公演名: