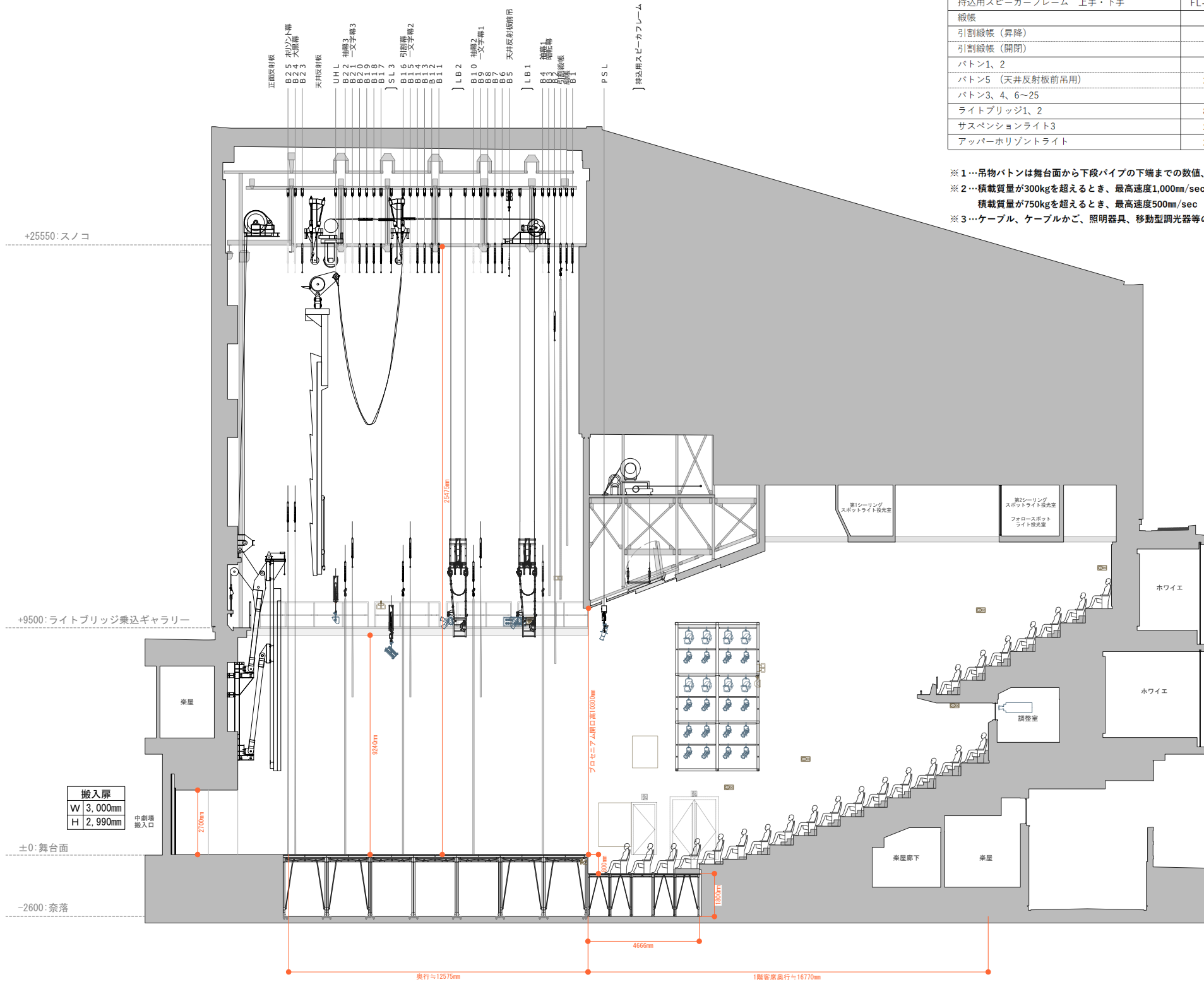


吊物機構

装置名称	下限※1 (SFL+mm)	上限※1 (SFL+mm)	駆動方式	積載質量 (kg)	速度 (mm/sec)	レベル 設定	シーン 設定	積載量 表示	同期運転
プロセニアムサスペンションライト	FL+1,176	FL+10,476	電動ドラム巻取式	750	166	○	○	○	-
持込用スピーカーフレーム 上手・下手	FL+1,223	FL+12,723	電動ドラム巻取式	1,000	83	○	○	○	-
緞帳	0	12,950	電動ドラム巻取式	-	100 - 1,000	○	○	-	-
引割緞帳 (昇降)	0	10,700	電動ドラム巻取式	-	100 - 1,000	○	○	-	-
引割緞帳 (開閉)	-	-	電動トラクション式	-	83 - 750	○	○	-	-
バトン1、2	76	24,376	電動ドラム巻取式	1,000	1.6 - 1,500※2	○	○	○	○
バトン5 (天井反射板前吊)	276	24,026	電動ドラム巻取式	1,000	33	○	○	-	-
バトン3、4、6~25	76	24,376	電動ドラム巻取式	1,000	1.6 - 1,500※2	○	○	○	○
ライトブリッジ1、2	836	20,836	電動ドラム巻取式	1,500	100	○	○	○	-
サスペンションライト3	276	23,306	電動ドラム巻取式	500	166	○	○	○	-
アッパー・ホリゾンライト	276	23,306	電動ドラム巻取式	1,000※3	166	○	○	○	-

- ※1…吊物バトンは舞台面から下段パイプの下端までの数値、緞帳と引割緞帳は舞台面から幕の下端までの数値
- ※2…積載質量が300kgを超えるとき、最高速度1,000mm/sec
積載質量が750kgを超えるとき、最高速度500mm/sec
- ※3…ケーブル、ケーブルかご、照明器具、移動型調光器等の質量を含む



PSL	プロセニアムサスペンションライト	
	持込用スピーカーフレーム	
B1	バトン1	
	緞帳	緞帳
	引割緞帳	引割緞帳
B2	バトン2	
B3	バトン3	暗転幕
B4	バトン4	袖幕1
LB1	ライトブリッジ1	
B5	バトン5	天井反射板前吊
B6	バトン6	
B7	バトン7	
B8	バトン8	
B9	バトン9	一文字幕1
B10	バトン10	袖幕2
LB2	ライトブリッジ2	
B11	バトン11	
B12	バトン12	
B13	バトン13	
B14	バトン14	
B15	バトン15	一文字幕2
B16	バトン16	引割幕
SL3	サスペンションライト3	
B17	バトン17	
B18	バトン18	
B19	バトン19	
B20	バトン20	
B21	バトン21	一文字幕3
B22	バトン22	袖幕3
UHL	アッパー・ホリゾンライト	
B23	バトン23	大黒幕
B24	バトン24	ホリゾン幕
B25	バトン25	

No. 2102

公演日:
公演名:

デザイナー:
作図者:
更新日:



Scene: Time: File No.

Scale: 1/200 at A3
Last Updated: 2022 Jun. 01